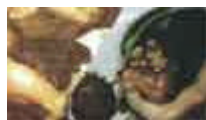


## Restauro dei Dipinti su Tela



**Durata:** Biennale - n. 14/20 ore settimanali

### Programma di massima

- Teoria del restauro e metodologia d' intervento
- Restauro conservativo ed estetico
- Tecniche di indagine chimiche/fisiche e studio degli aspetti chimici generali inerenti il restauro
- Cenni sulle alterazioni biologiche e loro controllo e prevenzione
- Disegno e anatomia
- Legislazioni dei beni culturali
- Storia dell' arte
- L' affresco: cenni sul restauro

### Esercitazioni e didattica

Le lezioni di restauro saranno svolte nel laboratorio dell' Istituto e gli interventi dell'allievo saranno fatti prima su tavolette e, solo in un secondo momento, su dipinti forniti dall'Istituto.

In generale, comunque, l'allievo può già dal secondo anno operare in maniera autonoma ed intervenire con efficacia nel restauro dei dipinti. Le lezioni pratiche verranno effettuate anche all' esterno presso chiese, palazzi antichi, etc.

### Titolo

Al termine del corso all'allievo, esaminato da una commissione nominata dalla Regione Puglia, verrà rilasciato un Attestato di Qualifica per l'inquadramento aziendale e per l'ammissione ai concorsi pubblici nel settore specifico.